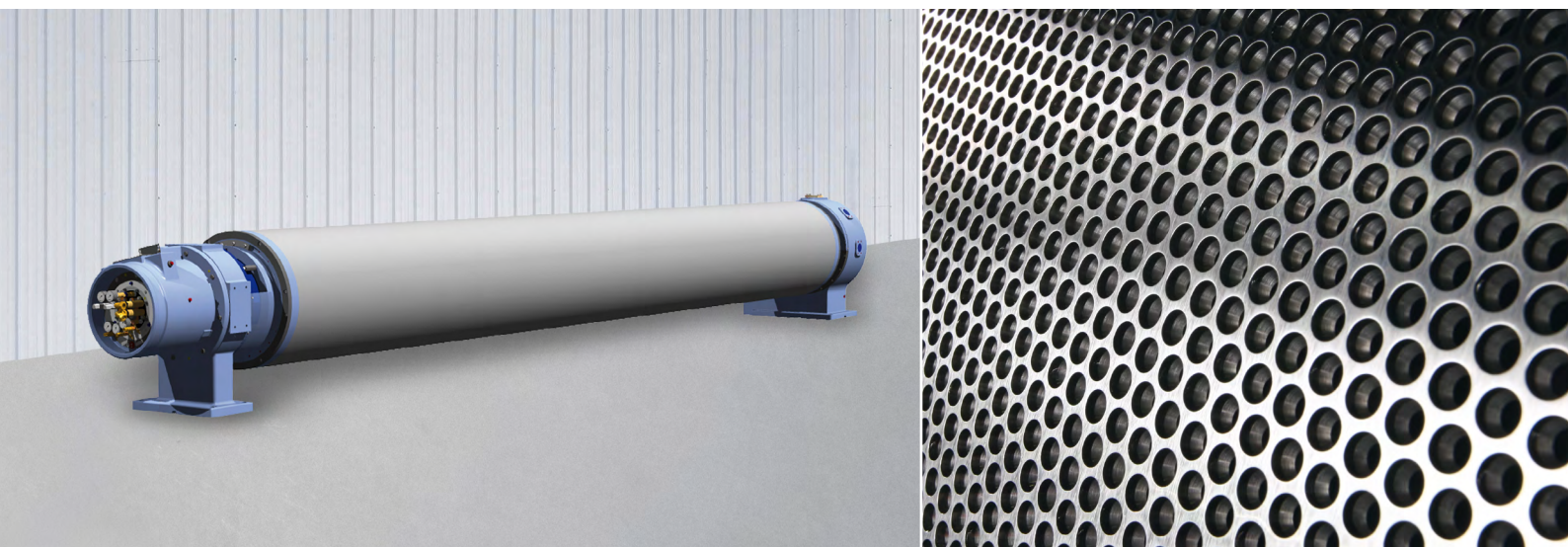


EvoFlow C

Die Siebsaugwalze für den optimalen Trockengehalt



EvoFlow C – Effiziente Entwässerung über Vakuumzonen

Mit dem EvoFlow Produktportfolio hat Voith für jede Anforderung ein speziell optimiertes Walzendesign entwickelt. Das Einsatzgebiet der EvoFlow C Siebsaugwalze liegt im Bereich der Langsiebe sowie schnell laufenden Gapformen zur Umlenkung und Entwässerung der Papierbahn. Über Vakuumzonen entwässert EvoFlow C die Papierbahn und steigert dadurch deren Trockengehalt. Teilweise übernimmt es auch den Antrieb des Siebes. Die Entwässerungskapazität der EvoFlow C wird im Wesentlichen durch den Durchmesser der Walze, den Siebumschlagwinkel und die Höhe des Vakuums in den Saugzonen bestimmt. Nach diesen Kriterien wird der Former auf den jeweiligen Einsatzzweck abgestimmt und entsprechend der gewünschten Papierqualität optimiert.

Alle Vorteile auf einen Blick

- + Optimiertes Walzendesign für den jeweiligen Einsatzfall
- + Minimierter Verschleiß durch selbstreinigende Düsen und dadurch erhöhte Dichtleistenstandzeiten
- + Deutliche Lärmreduktion durch geräuschoptimierte Saugwalzenbohrmuster
- + Hohe mechanische Verfügbarkeit
- + Geringe Markierempfindlichkeit durch spezielle Geometrie der Saugbohrungen

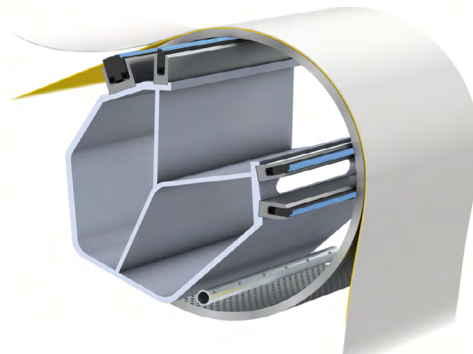
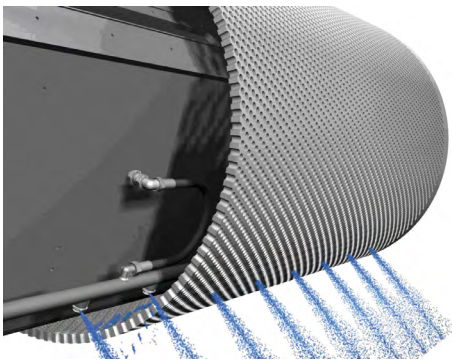
Hochwertiger Materialeinsatz

Für den langfristigen Einsatz in der korrosiven Umgebung des Nassteils der Papiermaschine setzt Voith für den Walzenmantel ausschließlich Duplex-Edelstähle ein. Diese führen in Verbindung mit den optimierten Bohrmustern zu überdurchschnittlich hohen Lebensdauern. Präzise gefertigte Bohrungen im Walzenmantel ermöglichen eine gleichmäßige Bahnentwässerung und minimieren das Auftreten von Feuchtigkeitsstreifen. Mit den beiden weltweit modernsten Tieflochbohrautomaten verfügt Voith über die Technologie zur Herstellung jedes beliebigen Bohrmusters in Saugwalzenmänteln, bei höchster Oberflächengüte der Bohrungen innerhalb engster Toleranzen.

Der Saugkasten zur Vakuumerzeugung ist auf minimale Durchbiegungen hin optimiert und besteht aus rostbeständigem Edelstahl. Optional kann dieser auch rost- und säurebeständig geliefert werden.

Das Saugwalzenbohrmuster ist auf Schallvermeidung hin optimiert. Die exzellenten Materialeigenschaften des Dichtleistensystems garantieren eine hohe Standzeit. Das Dichtleisten Schmierspritzrohr mit selbstreinigenden Düsen erhöht die Lebensdauer von Dichtung und Mantel und ermöglicht Einsparungen beim Frischwasserverbrauch.

Optionale Ausstattungen



InsiderJet Hochdruckreinigungsspritzrohr

InsiderJet ist ein axial oszillierendes Hochdruckreinigungsspritzrohr, das Schmutzpartikel und Ablagerungen am Mantel und den Bohrungen durch mehrere selbstreinigende Nadelstrahldüsen entfernt. Dies erhöht die Laufzeit und ermöglicht längere Service-Intervalle.

HydroSeal Dichtleiste

HydroSeal ist eine Dichtleiste mit integrierter Schmierung für alle Saugwalzen. Das patentierte Design von Voith ermöglicht eine Schmierung genau dort, wo sie benötigt wird: direkt an jeder einzelnen Dichtleiste. Dies ermöglicht hohe Einsparungen in der Wassermenge sowie Antriebsleistung.



Kontakt

Asien: Kunshan, China Tel: +86 512 577 61 858
Europa: Heidenheim, Deutschland Tel: +49 7321 37 2487
Nordamerika: Wilson (NC), USA Tel: +1 252 291 3800
Südamerika: São Paulo, Brasilien Tel: +55 11 3944 4089

Weitere Informationen



paper@voith.com
www.voith.com/papier

VOITH
Engineered Reliability