



Voith Electrical Drive System

Drive New Ways

Die Entwicklung des neuen Voith Electrical Drive System ist ein weiterer Meilenstein auf dem Weg zur maximalen Kundenorientierung und beweist wieder einmal die Technologieführerschaft von Voith. Dieser innovative, zuverlässige Antrieb besteht durch geringes Gewicht und maximale Effizienz. Beispiel hierfür ist der geringe Energieverbrauch, der eine große Reichweite ermöglicht. Alle Komponenten sind wassergekühlt und arbeiten sehr leise.

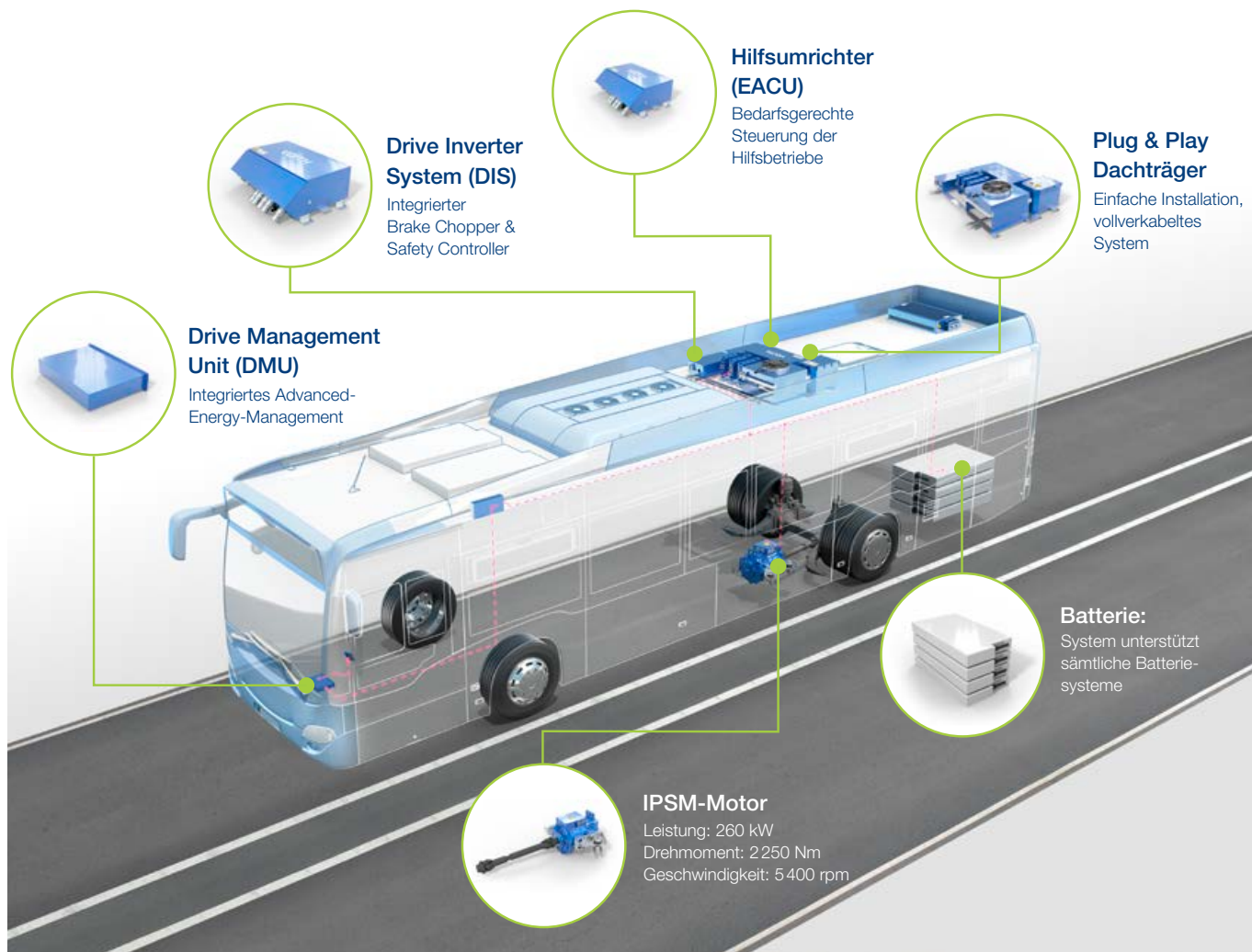
Um Luft- und Lärmemissionen in städtischen Gebieten zu reduzieren, haben Betreiber von Fahrzeugflotten damit begonnen, ihre Fuhrparks zu elektrifizieren. Voith engagiert sich dafür, eine maßgeschneiderte Plug-and-Play-Lösung mit optimierten Schnittstellen anzubieten, die einfach zu integrieren sind. Das Voith Electrical Drive System ist ein vollelektrischer Antriebsstrang, der auch für Gelenkbusse und anspruchsvolle Topographien geeignet ist. Best-in-Class in Sachen Effizienz und

Zuverlässigkeit. Der kompakte, energieeffiziente Elektromotor sorgt für weitere Einsparungen beim Kraftstoffverbrauch und benötigt nahezu keinen zusätzlichen Bauraum.

Kundennutzen und Vorteile

- + Hohe Zuverlässigkeit
 - + Hocheffizienter, leichter E-Bus-Antriebsstrang senkt den Energieverbrauch; kleinere Batteriekapazität möglich
 - + Komplettsystem aus einer Hand, perfekt aufeinander abgestimmte Komponenten und einfache Schnittstellen
 - + Alle Komponenten wassergekühlt, hohe Rückgewinnungsrate, geräuscharm, kompakte Bauweise
 - + Bedarfsgerechte Steuerung aller Nebenaggregate
-

Das Voith Electrical Drive System auf einen Blick



Voith GmbH & Co. KGaA
St. Pöltener Straße 43
89522 Heidenheim, Deutschland

Kontakt:
Telefon +49 7321 37-4152
diwa@voith.com
www.voith.com



VOITH
Inspiring Technology
for Generations