



Il sistema di trazione elettrica Voith Drive New Ways

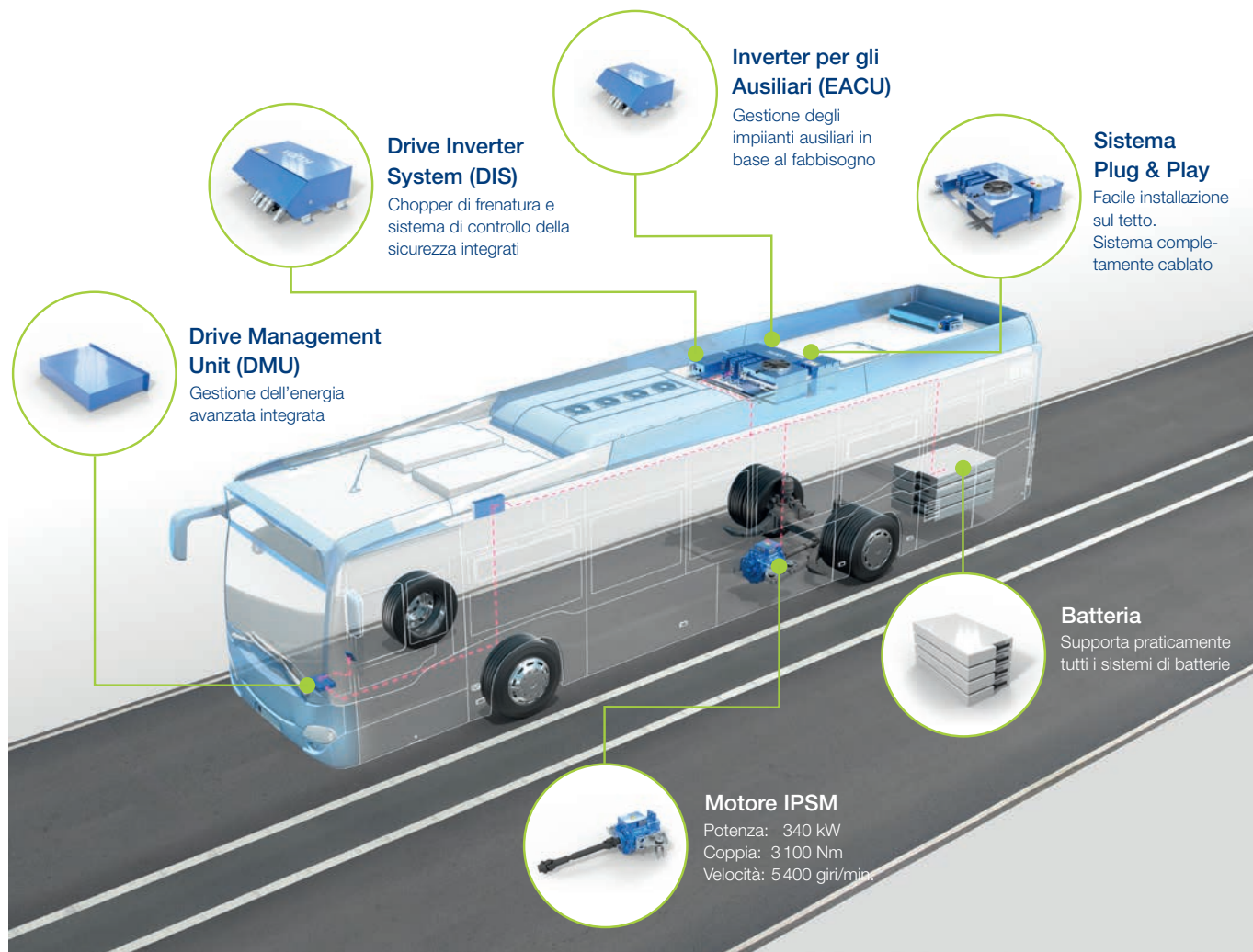
Lo sviluppo del sistema di trazione elettrica Voith è la nuovissima pietra miliare della tecnologia, progettata per migliorare in modo affidabile ed efficiente le prestazioni della vostra flotta. Questo sistema di trazione innovativo e leggero offre un basso consumo energetico e consente il trasporto a lungo raggio. Inoltre tutti i componenti sono raffreddati ad acqua e molto silenziosi.

Per ridurre le emissioni atmosferiche e sonore nelle aree urbane, gli operatori hanno iniziato a convertire le loro flotte alla trazione elettrica. Voith si impegna a realizzare soluzioni plug-and-play su misura con interfacce ottimizzate e facili da integrare. Il sistema di trazione elettrica Voith Electrical Drive System è una trasmissione completamente elettrica adatta anche per autobus articolati e topografie impegnative. Rappresenta la migliore efficienza e affidabilità della categoria. Il motore elettrico compatto ed efficiente garantisce risparmio energetico e non richiede spazio aggiuntivo per l'installazione.

Benefici e vantaggi per il cliente

- + Elevata affidabilità
 - + Trasmissione per autobus elettrici efficiente e leggera, che riduce il consumo energetico
 - + Utilizza una batteria più piccola
 - + Sistema completo da un unico fornitore con componenti perfettamente abbinati e interfacce semplici
 - + Componenti raffreddati ad acqua con elevati tassi di recupero, design compatto e silenzioso
 - + Controllo completo di tutti i dispositivi ausiliari basato sul fabbisogno
-

Il sistema di trazione elettrica Voith in sintesi



Voith Group
St. Poeltener Str. 43
89522 Heidenheim, Germania

Contatti:
Telefono +39 0522 356711
Info.turbo.italy@voith.com
www.voith.com



VOITH
Inspiring Technology
for Generations